

Datos de interés

DIRECCIÓN Y ORGANIZACIÓN

Dra. Anna Merino

Consultora Sènior. Servei d'Hemoteràpia i Hemostàsia.
Centre de Diagnòstic Biomèdic.

SEDE DEL CURSO

Auditorio Esteve, Centro Esther Koplowitz (CEK).
C/ Rosselló 149-153, Barcelona

PRECIO DE LA INSCRIPCIÓN:

Antes del 28/03/2016: 790 euros
Después del 28/03/2016: 855 euros

SECRETARÍA TÉCNICA E INFORMACIÓN

Las inscripciones se deben realizar a través de nuestra web
www.aulaclinic.com

Sra. Eva Pérez

Aula Clínic. Hospital Clínic de Barcelona
C/ Villarroel, 170. 08036 Barcelona
Escalera 12, Planta 4
Tel: 93 227 17 25
Correo electrónico: aclinic2@clinic.ub.es

Datos de interés

PROFESORADO

Dr. Josep Lluís Aguilar i Bascompte

Consultor 2. Unitat d'Hematopatologia. Centre de Diagnòstic Biomèdic.

Dr. Santiago Alférez

Universitat Politècnica de Catalunya. Departament de Matemàtiques

Dr. Eduardo Arellano

Especialista Sènior. Servei d'Hemoteràpia-Hemostasia. Centre de Diagnòstic Biomèdic.

Dr. Francisco Cervantes

Consultor Sènior. Institut de malalties Hemato-Oncològiques.

Dr. Jordi Esteve

Consultor Sènior. Institut de malalties Hemato-Oncològiques.

Dra. Gabriela Gutiérrez

Consultora 1. Servei d'Hemoteràpia i Hemostàsia. Centre de Diagnòstic Biomèdic.

Dr. Armando López-Guillermo

Consultor Sènior. Institut de malalties Hemato-Oncològiques.

Dra. Anna Merino

Consultora Sènior. Servei d'Hemoteràpia i Hemostàsia.
Laboratori Core. Centre de Diagnòstic Biomèdic.

Dra. Laura Puigví

Universitat Politècnica de Catalunya. Departament de Matemàtiques

Dra. Maite Serrando

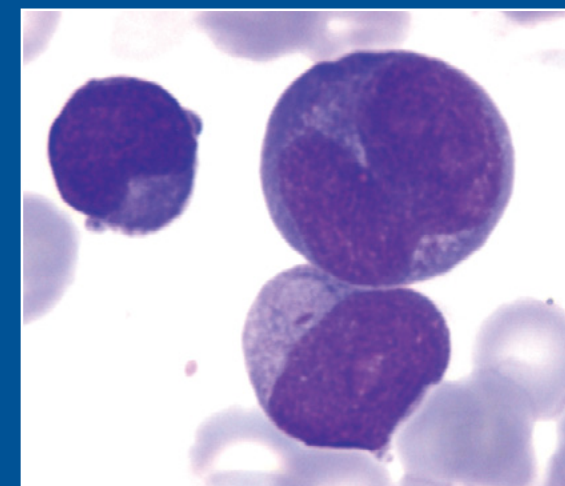
Hospital Josep Trueta de Girona.

Dr. Miguel Ángel Torrente

Especialista. Institut de malalties Hemato-Oncològiques.

 **aula Clínic**

XX CURSO DE CITOLOGÍA DE SANGRE PERIFÉRICA



Barcelona, del 11 al 14 de abril de 2016

DIRECCIÓN DEL CURSO

Dra. Anna Merino
Consultora Sènior. Servei d'Hemoteràpia i Hemostàsia.
Centre de Diagnòstic Biomèdic.

Con la calidad de:

CLÍNICA
BARCELONA
Hospital Universitari

Programa

PRESENTACIÓN

La activa participación de profesionales de los laboratorios de hematología en programas de control de calidad, así como el interés de muchos de estos profesionales por la actualización de conocimientos en la citología de sangre periférica han motivado la creación de este curso.

A pesar de que los avances tecnológicos han puesto al servicio de los profesionales del laboratorio sofisticados sistemas capaces de detectar un gran número de alteraciones hematológicas y de dar determinadas alarmas, el examen de la morfología de la sangre periférica es una herramienta fundamental para establecer la primera orientación diagnóstica del paciente.

DIRIGIDO A

Licenciados (medicina, biología, farmacia, química y bioquímica), con actividades asistenciales relacionadas con el diagnóstico mediante la observación de la sangre periférica al microscopio.

OBJETIVOS DEL CURSO

Actualizar conocimientos sobre las alteraciones morfológicas de las tres series hematopoyéticas en sangre periférica en diferentes patologías.

Un conocimiento más amplio de estas alteraciones puede contribuir a diagnosticar correctamente a los pacientes, a evitar errores y a aumentar la calidad del laboratorio.

EL CURSO INCLUYE

- Las imágenes para autoevaluación
- Extensiones de sangre periférica
- Visualización de preparaciones de sangre periférica mediante microscopía virtual
- El desayuno diario

LUNES, 11 DE ABRIL

- 09.00-11.00 h Bienvenida al curso, presentación, expectativas del mismo y entrega de documentación. Alteraciones morfológicas más frecuentes de las tres series hematopoyéticas en sangre periférica. PRIMERA PARTE.
[Dra. Merino](#)
- 11.00-11.30 h Pausa-Café y consultas
- 11.30-12.30 h Alteraciones morfológicas más frecuentes de las tres series hematopoyéticas en sangre periférica. SEGUNDA PARTE.
[Dra. Merino](#)
- 12:30-13:00 h Control de calidad externo en citología de sangre periférica.
[Dra. Gutiérrez](#)
- 13.00-13.30 h Casos clínico-citológicos.
[Dra. Puigví](#)
- 13.30-14.00 h Casos clínico-citológicos.
[Dr. Torrente](#)
- 14.00-14.30 h Observación de casos al microscopio. Microscopía virtual.
[Dra. Merino](#)

MARTES, 12 DE ABRIL

- 09.00-11.00 h Síndromes mielodisplásicos. Diseritropoyesis, disgranulopoyesis y distrombopoyesis. Neoplasias mieloproliferativas. Alteraciones citológicas en leucemia mieloide crónica y mielofibrosis primaria.
[Dra. Merino](#)
- 11.00-11.30 h Pausa-Café y consultas
- 11.30-12.00 h Aspectos clínico biológicos de la mielofibrosis primaria.
[Dr. Arellano](#)
- 12.00-13.00 h Criterios de Revisión de Hemogramas.
[Dra. Serrando](#)
- 13.00-13.30 h Observación de casos al microscopio. Microscopía virtual.
[Dra. Merino](#)

- 13.30-14.30 h Aspectos clínicos y biológicos de la leucemia mieloide crónica.
[Dr. Cervantes](#)

MIÉRCOLES, 13 DE ABRIL

- 09.00-11.00 h Neoplasias linfoides: expresión en sangre periférica.
[Dra. Merino](#)
- 11.00-11.30 h Pausa-Café y consultas
- 11.30-12.00 h Avances en la clasificación automática de células linfoides atípicas.
[Dr. Alférez](#)
- 12.00-13.30 h Observación de casos al microscopio.
[Dr. Aguilar](#)
- 13.30-14.30 h Aspectos clínicos y biológicos de las neoplasias linfoides.
[Dr. López-Guillermo](#)

JUEVES, 14 DE ABRIL

- 09.00-11.00 h Clasificación y expresión en sangre periférica de los diferentes tipos de leucemias de precursores mieloides y linfoides (LMA y LLA). Casos clínico-citológicos.
[Dra. Merino](#)
- 11.00-11.30 h Pausa-Café y consultas
- 11.30-12.30 h Aspectos clínicos y biológicos de las leucemias agudas.
[Dr. Esteve](#)
- 12.30-13.30 h Observación de casos al microscopio. Microscopía virtual.
[Dra. Merino](#)
- 13.30-15.00 h Evaluación de conocimientos adquiridos. Análisis morfológico de preparaciones y orientación diagnóstica. Clausura del curso.
[Dra. Merino](#)